



TOPOSOL

GEOTECNOLOGIAS | ENGENHARIA CIVIL | ARQUITECTURA

**GEOTECNOLOGIAS**

Portifólio 2021

# ***SOBRE A TOPOSOL***

**TOPOSOL: (do grego τόπος, TOPOS, que significa "LUGAR", e SOL, abreviação de "SOLUÇÕES", portanto "LUGAR DE SOLUÇÕES")**

Somos uma empresa de prestação de serviços e consultoria, com actividades voltadas ao campo de Geotecnologias, Engenharia Civil e Arquitectura, de direito e capitais 100% angolanos, fundada em 2017 na cidade de Luanda, Capital de Angola.

Empresa inovadora com funcionários jovens especializados e qualificados em Topografia Tradicional & Moderna, Fotogrametria Aérea com VANT e Terrestre de Close-Range / Structure from Motion (SfM) com Cameras DSLR, Mapeamento Digital 2D/3D, Sistema de Informação Geográfica (SIG/GIS), Geoprocessamento, Building Information Modeling (BIM), 3D Laser Scanning, Impressão 3D, Engenharia Civil, Arquitectura residencial, comercial e industrial, Reaproveitamento de material reciclado e Geologia & Mineração, cuja prática profissional se apoia nas mais actualizadas tecnologias e metodologias de trabalho.

## ***Missão***

Servir aos nossos clientes e consumidores em todo Mundo como parceiro mais fiável com posições de liderança em todos os mercados e categorias relevantes, como uma equipa apaixonada e unida por valores partilhados.

**SOMOS UMA EQUIPA COM SOLUÇÕES, POR ISSO SOMOS O LUGAR DE SOLUÇÕES.**

## ***Visão***

Criação de valores, respeito e compromisso para a nossa equipa e clientes é o nosso foco. Fornecer aos nossos clientes dados e informações técnicas para melhor projectar, monitorar, construir e manter instalações, estrutura e infraestruturas de forma segura, eficiente e respeitando o ambiente.

## ***Por Qué Nos Escolher?***

Somos uma empresa multi-sectorial. Idealizada, criada e gerida por jovens angolanos desejosos para apresentar de forma global novos pensamentos e trabalhar de acordo com a evolução tecnológica e a demanda por uma maior acurácia, eficácia e menores custos para executar um dado projecto ou tarefa.

Fazemos a integração de várias ciências, engenharias e tecnologias para apresentar soluções locais para projectos de Geomática, Urbanismo, Planeamento e Gestão de Território, Construção Civil, Industrialização, Telecomunicação e Energia, Preservação do Ambiente e Património Histórico/Cultural, Agricultura, Geologia & Minas, Petróleo e Gás, fornecendo dados e informações técnicas para projectar, monitorizar, construir e manter instalações, estruturas e infraestruturas de forma segura e eficiente.

## ***Compromisso***

O nosso compromisso é de promover oportunidades de emprego iguais para todas as pessoas, independentemente da raça, religião, cor, origem nacional, sexo, orientação sexual, identidade de género, idade, status de veterano protegido ou status como pessoa qualificada com deficiência.

### ***Compromisso com os Clientes***

A nossa reputação é um património inestimável para atrair e manter clientes. Nós ganhamos essa reputação e trabalhamos para mantê-la a partir da atitude mostrada antes, durante e após a prestação dos nossos serviços aos nossos clientes.

Os nossos funcionários devem sempre apresentar uma atitude profissional, útil e amigável, ser cortês e educado durante a execução dos projectos, reuniões, apresentações, etc. e produzir um trabalho limpo e preciso, que ofereça soluções para os nossos clientes. O nosso compromisso com um serviço de alta qualidade mantém os clientes voltados para a TOPOSOL ano após ano.

### ***Compromisso com a Qualidade***

Comprometemo-nos em fornecer aos nossos clientes, produtos e serviços que atinjam ou excedam os padrões de qualidade preferenciais na nossa indústria.



# SERVIÇOS DE GEOTECNOLOGIAS

Para melhor servi-lo, fazemos a integração das Geotecnologias como: Fotogrametria, Topografia, SIG (Sistema de Informação Geográfica) e Sensoriamento Remoto para apresentar as melhores soluções Geotecnológicas para os projectos de Geomática, Urbanismo, Planeamento e Gestão de Território, Construção Civil, Industrialização, Telecomunicação e Energia, Preservação do Ambiente e Património Histórico/Cultural, Agricultura, Geologia & Minas, Petróleo e Gás, fornecendo dados e informações técnicas para projectar, monitorizar, construir e manter instalações, estruturas e infraestruturas de forma segura, eficiente e com alta precisão.



## Fotogrametria

A TOPOSOL fornece Levantamentos Fotogramétricos Aéreos e Terrestres usando VANTS (veículos aéreos não tripulados) de última geração, comumente chamados por Drones e usando Câmeras Digitais SLR respectivamente. Usamos Drones e Câmeras com sensores ópticos actualizados que nos permitem realizar uma infinidade de tarefas, desde o mapeamento tridimensional (3D) de amplas áreas até a modelação tridimensional (3D) de estruturas e ou amostras de mão. Os nossos Drones e Câmeras representam uma maneira mais econômica e rápida de obter as imagens e os dados que os clientes vão precisar nos seus projectos. Com os nossos Drones e Câmeras somos capazes de fornecer vídeos e imagens aéreas e terrestres, bem como dados multiespectrares.

## Sensoriamento Remoto & SIG/GIS

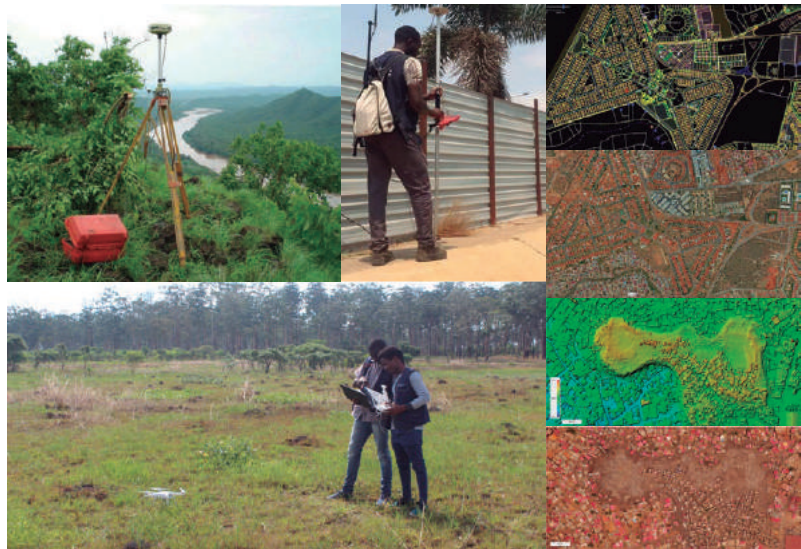
A TOPOSOL combina as tecnologias de Sistema de Informação Geográfica (SIG), Sensoriamento Remoto e GNSS para fornecer soluções econômicas e personalizadas aos nossos clientes. Possuímos hardware, software e conhecimento técnico para fazer com que os nossos Sistemas de Informações Geográficas (SIG) funcionem para cada cliente. Estamos equipados com a mais recente tecnologia disponível para a indústria.

Oferecemos soluções abrangentes que começam com a coleta de dados no campo e terminam com um banco de dados geográficos totalmente funcional, permitindo que o cliente analise efetivamente os seus dados para apoiar em decisões empresariais informadas.

## Topografia

Os nossos serviços de topografia variam desde o fornecimento de levantamentos topográficos básicos sobre propriedades residenciais e atividades de loteamento, até a elaboração de levantamentos topográficos abrangentes que se tornem a tela para o desenvolvimento de instalações importantes e grandes projectos comerciais. No entanto, seja o trabalho considerado como grande ou pequeno, os nossos Topógrafos abordam isso com o mesmo nível de intensidade e dedicação.

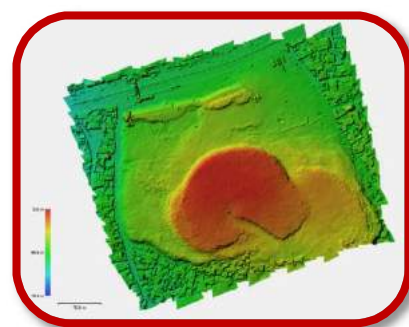
Usando instrumentos Topo-geodésicos modernos e técnicas convencionais e modernas de coleta de dados topográficos, as nossas equipes de campo realizam os levantamentos topográficos com alta precisão e eficácia. Combinado com um nível excepcional de capacidades de desenho assistido por computador, produzimos mapas de levantamento detalhados e precisos. Os nossos mapas de levantamento são produzidos inteiramente em formato digital usando a redacção auxiliada por computador.



# Trabalhos Executados

1

- Projecto:** Requalificação da Ex-Zona de Depósito de Resíduos Sólidos
- Local:** Golf I, Kilamba-Kiaxi, Luanda-Angola
- Fase:** Caso de Estudo e Planeamento
- Intervenção:** Levantamento Topográfico, Levantamento Fotogramétrico, SIG, Planeamento Urbano
- Cliente:** ENG. ERNESTO FERNANDES EMPRESA DD LDA



# Trabalhos Executados

2



Linha Costeira do ano de 2001

Linha Costeira do ano de 2010

Linha Costeira do ano de 2019

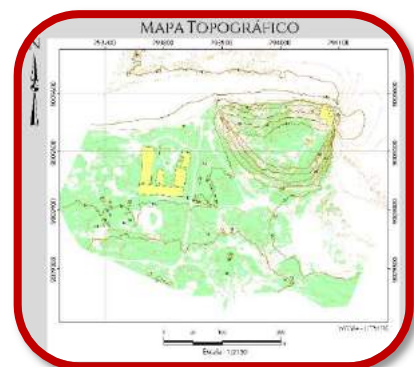
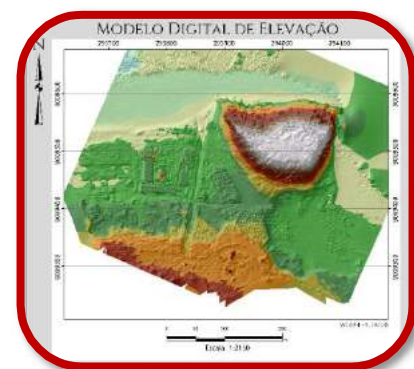
**Projecto:** Análise Suscetibilidade a Erosão

**Local:** Morro Dos Veados,  
Belas, Luanda-Angola

**Fase:** Caso de Estudo

**Intervenção:** Levantamento Topográfico,  
Levantamento Fotogramétrico,  
SIG, Planeamento Urbano

**Cliente:** ANÓNIMO



# Trabalhos Executados

## 3

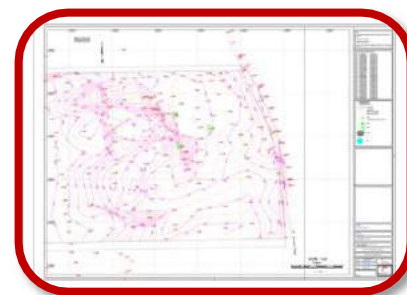
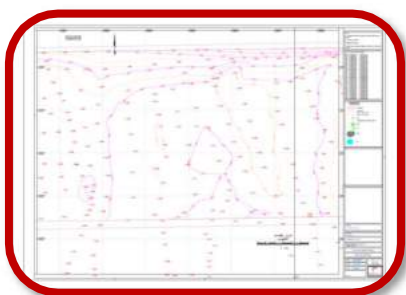
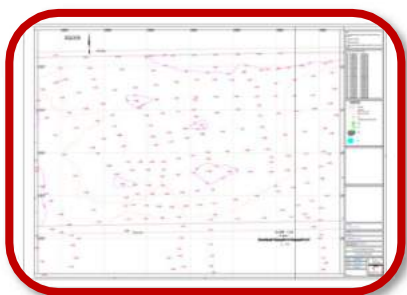
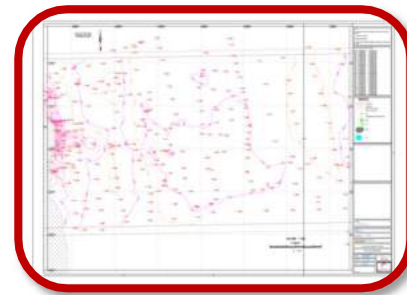
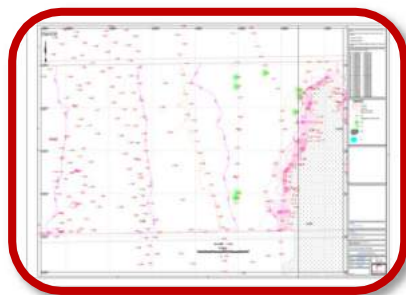
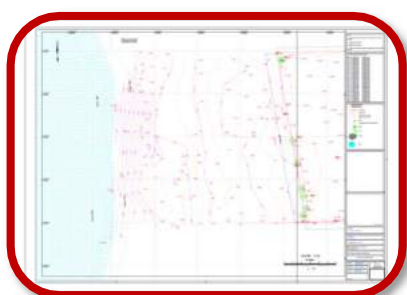
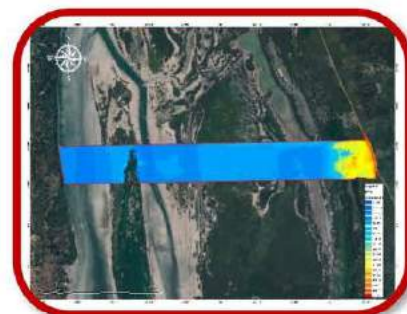
**Projecto:** Salina

**Local:** Panguila, Bengo-Angola

**Fase:** Levantamento Inicial, Planeamento

**Intervenção:** Levantamento Topográfico, Levantamento Fotogramétrico

**Cliente:** TRUSTFINITY LDA & ANGOALISSAR



# Trabalhos Executados

4

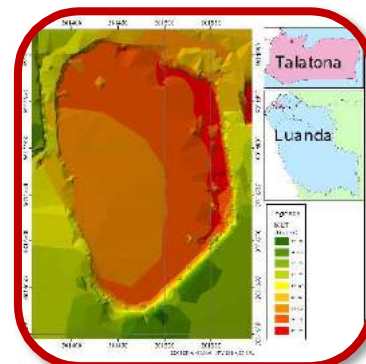
**Projecto:** Estudo da Bacia de Retenção do Talatona

**Local:** Av. P. Van-dunem Loy, Talatona, Luanda-Angola

**Fase:** Caso de Estudo

**Intervenção:** Levantamento Topográfico,  
Levantamento Fotogramétrico, SIG

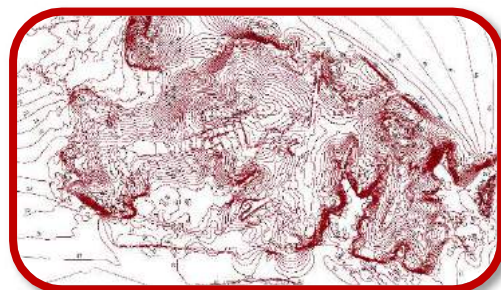
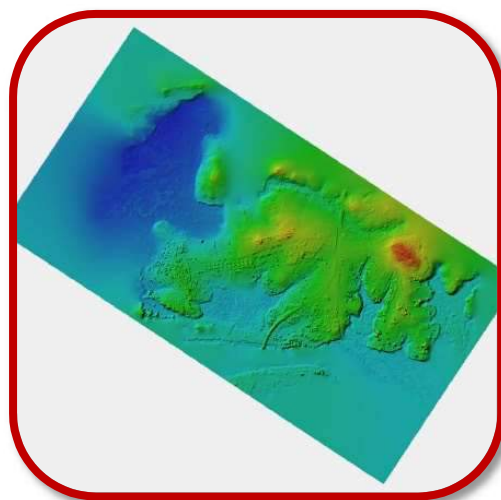
**Cliente:** ENG<sup>a</sup>. YOLENE DE JESUS



# Trabalhos Executados

5

<b>Projecto:</b>	Reestruturação Urbana da Cabala
<b>Local:</b>	Cabala, Bengo-Angola
<b>Fase:</b>	Levantamento Inicial, Planeamento
<b>Intervenção:</b>	Levantamento Topográfico, Levantamento Fotogramétrico
<b>Cliente:</b>	ANÓNIMO





# Trabalhos Executados

6

**Projecto:** Caracterização do Solo e Relevo do Terreno

**Local:** Futungo, Luanda-Angola

**Fase:** Caso de Estudo

**Intervenção:** Levantamento Topográfico, Levantamento Fotogramétrico, SIG

**Cliente:** LEONARDO HUMBERT

